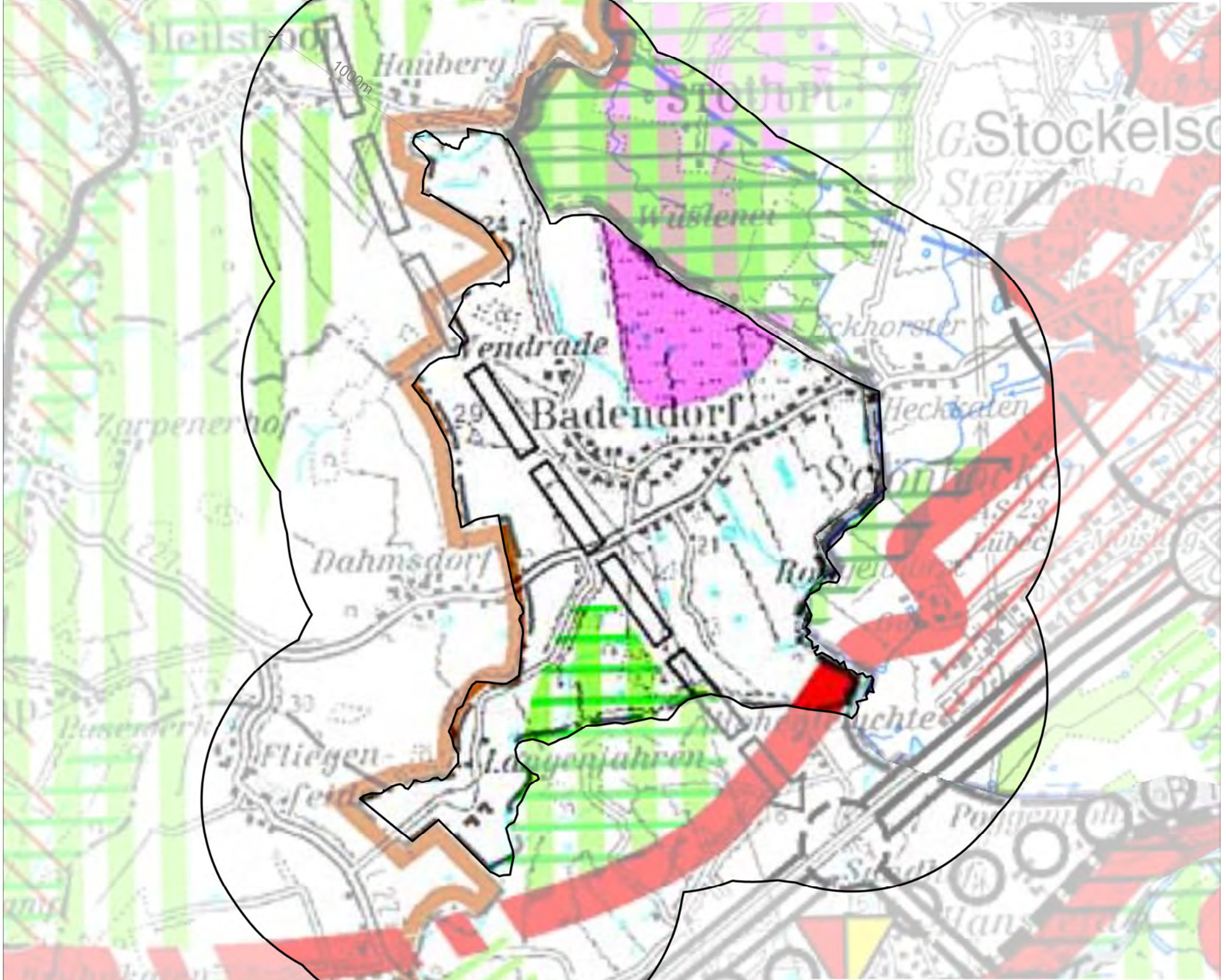




Regionale Freiraumstruktur			
6		Regionaler Grünzug	4.2 (1)
8		Gebiet mit besonderer Bedeutung für Natur und Landschaft (Gebiet mit besonderer Bedeutung zum Aufbau eines Schutzgebiets- und Biotopverbundsystems)	4.4 (1)
Regionale Siedlungsstruktur Zentrale Orte und Stadtrandkerne (nachrichtliche Übernahme)			
25		Nahbereichsgrenze (nachrichtliche Übernahme)	5.1 Tabelle 2
Siedlungsachsen und Besondere Siedlungsräume			
32		Abgrenzung der Siedlungsachsen und Besonderen Siedlungsräume	5.3 (5)(6)
Regionale Infrastruktur			
	Bestand	Planung dringlicher Bedarf	Problem- bereiche
35			Bundesautobahnen, sache- streifig mit Anschlußstellen
36			Bundesautobahnen und andere vierstreifige Straßen mit Anschlußstellen
37			Bundesstraßen
37 a			Linienführung offen
51			Sondergebiete Bund
			über- regionale Straßen- verbindungen
			6.2.4
			5.9.1



GEMEINDE BADENDORF
Gemeindeweiße Potentialanalyse zur Eignung
für Photovoltaik-Freiflächenanlagen
 Blatt 0.1: Ausschnitt Regionalplan I + II

