

Legende

Bestand

- übergeordnete Straßen
- Gemeindegrenze
- geplante 380 kV-Leitung

- Vorrangfläche Windenergie (Regionalplan III)

Eignungsflächen

- Eignungsfläche, Förderbereich entlang der BAB A 20 und BAB A 1 (200m) (Privilegierung)
- Eignungsfläche Außenbereich

Abwägungsflächen weiche Faktoren

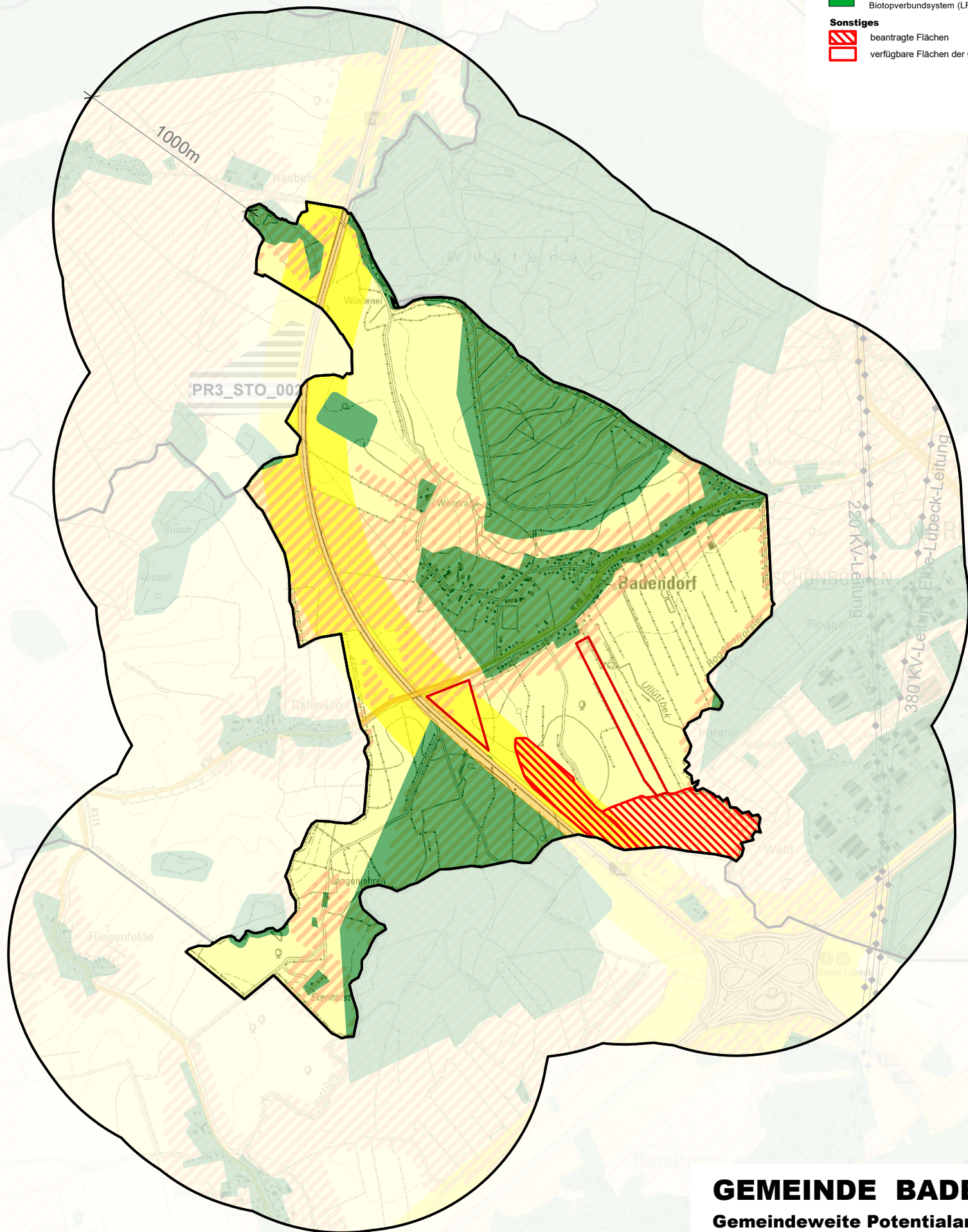
- Abstand Siedlungen 100m
- Gebiet, das die Voraussetzungen für eine Unterschutzstellung nach § 26 Abs. 1 BNatSchG i.V.m. § 15 LNatSchG als Landschaftsschutzgebiet erfüllt (LRP III Karte 2 Blatt 2)
- Landschaftsschutzgebiet gemäß § 26 Abs. 1 BNatSchG i.V.m. § 15 LNatSchG (LRP III Karte 2 Blatt 2)
- Verbundachse Landesweites Biotopverbundsystem (LRP III Karte 1 Blatt 2)
- Kompensations- und Ökokontoflächen (Ausgleichsflächenkonzept OH)
- landwirtschaftlich genutzte Flächen Bodenbewertung Ertragsfähigkeit "sehr hoch" (Umweltportal SH)
- Niedermoor (Umweltportal SH)
- Gebiet mit besonderer Erholungseignung (LRP III Karte 2 Blatt 2)

Ausschlussflächen harte Faktoren

- Siedlungen
- Waldflächen
- Abstand Waldflächen 30 m (§ 24 LWaldG)
- Gewässer
- Regionale Grünzüge (Regionalplan SH 2004)
- Gebiet mit besonderer Bedeutung für Natur und Landschaft (Regionalplan SH 2004)
- Natura 2000 FFH-Gebiet (LRP III Karte 1 Blatt 2)
- gesetzlich geschützte Biotope (Biotopkartierung SH)
- Schwerpunktbereich Landesweites Biotopverbundsystem (LRP III Karte 1 Blatt 2)

Sonstiges

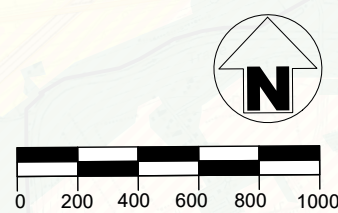
- beantragte Flächen
- verfügbare Flächen der Gemeinde



GEMEINDE BADENDORF

Gemeindeweite Potentialanalyse zur Eignung für Photovoltaik-Freiflächenanlagen

Blatt 4: Ergebnisse, beantragte Flächen



Maßstab: 1:25.000

Stand: 22.06.2023
PLANUNGSBÜRO OSTHOLSTEIN
23611 Bad Schwartau Tremskamp 24 tel. 0451-809097-0
www.ploh.de info@ploh.de